



# HR-kuukausiraportti Lokakuu 2023

Porin Palveluliikelaitos

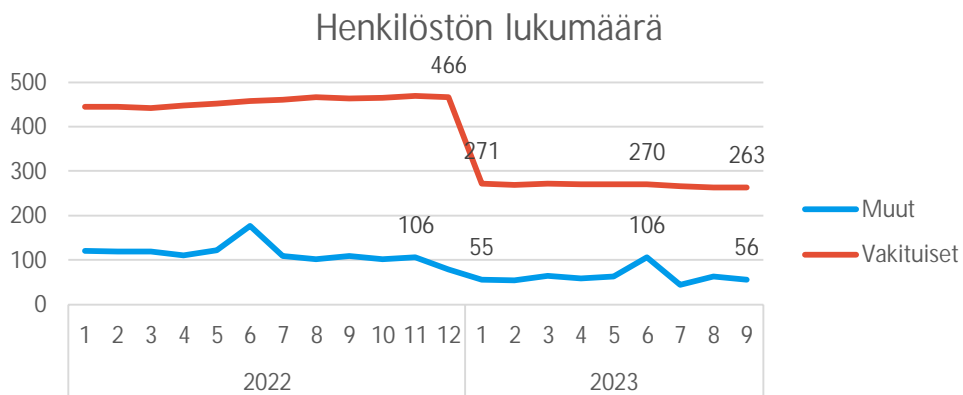
  
**PORI**

# Henkilöstön lukumäärä (sisältäen sivuvirkaiset ja -toimiset)

Sarakeotsikot			
10/2023			
	2023	2022	ero
Vakituiset	271	465	-194
Sijaiset	17	48	-31
Muut määräaikaiset	30	43	-13
Oppisopimussuhteiset		5	-5
Työllistetyt	2	5	-3
Kaikki yhteensä	320	566	-246

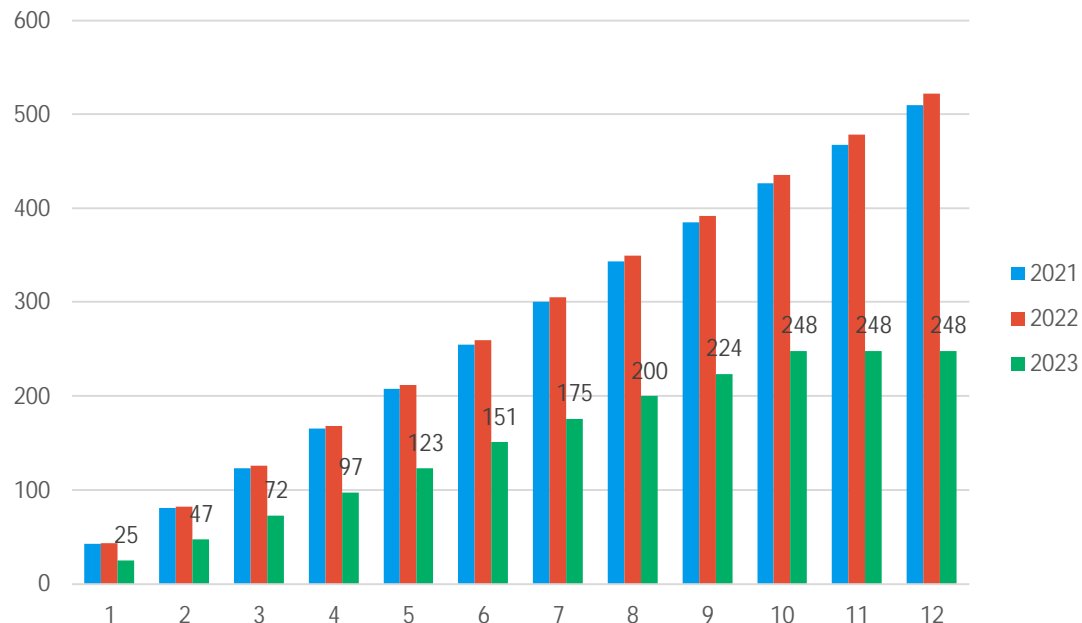
Lokakuu 2023

- Luvuissa näkyy henkilöstön siirtyminen hyvinvointialueelle 1.1.2023 alkaen
- Henkilöstön lukumäärä on kesäkuuta lukuun ottamatta pysynyt stabiilina



# Palkallisten henkilötyövuosien kertymä

Palkalliset henkilötyövuodet (HTV2)



Lokakuu 2023

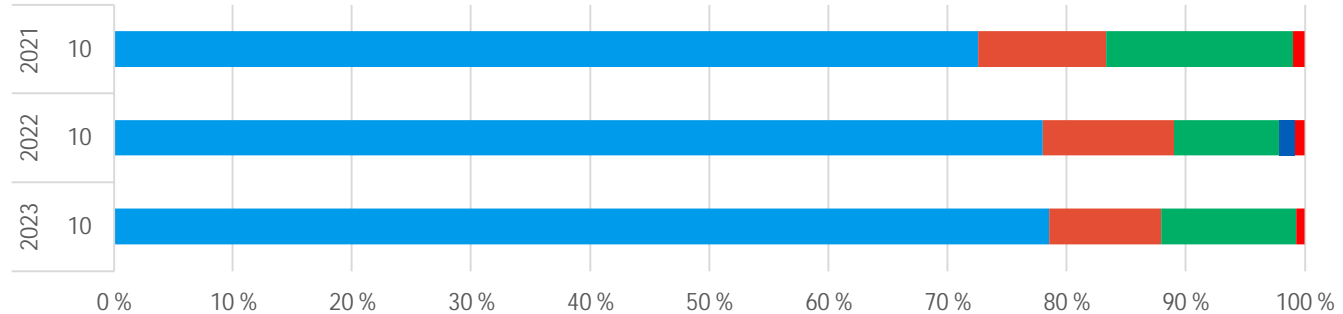
- Palkallisia henkilötyövuosia 43 % vähemmän kuin viimevuonna samaan aikaan > henkilöstön siirtyminen Hyvinvointialueelle 1.1.2023 alkaen
- Henkilötyövuosikertymä on ollut tasaista läpi vuoden



# Vakituisen henkilöstön osuus koko henkilöstöstä

(HTV2 kertymän mukaan)

Palvelussuhteen luonteiden suhteellinen osuus henkilöstön kokonaislukumäärästä

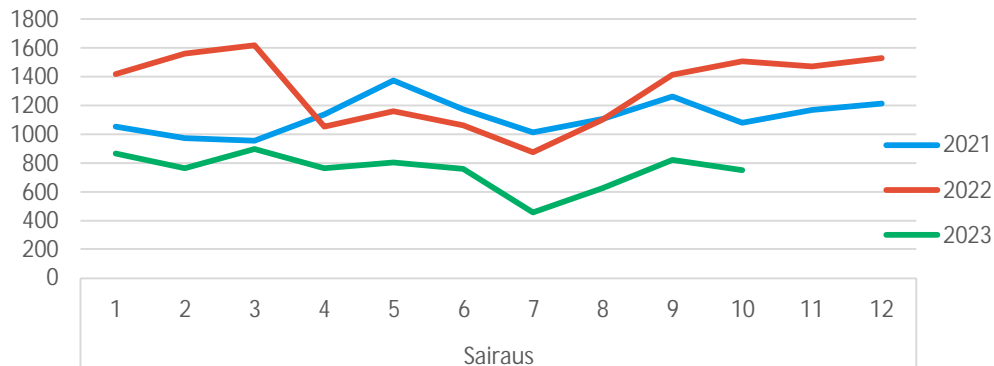


	2023	2022	2021
	10	10	10
■ Vakituiset	78,53%	78,00%	72,58%
■ Sijaiset	9,45%	11,00%	10,76%
■ Muut määräaikaiset	11,33%	8,86%	15,66%
■ Oppisopimussuhteiset	0,00%	1,33%	0,00%
■ Työllistetyt	0,70%	0,81%	1,00%



# Yhteismitallistetut terveysterveiset poissaolot

Sairauspoissaolot, kalenteripäivät kuukausittain



## Lokakuu 2023

- Yhteismitallistettu sairauspoissaolojen määrä osoittaa poissaoloja olevan enemmän kuin edeltävinä vuosina
- Sairauspoissaoloja on 3,3 % enemmän kuin edeltävänä vuonna vastaavaan aikaan.

	2023	2022	2021	ero vuoteen 2022	ero vuoteen 2021
10. kuukausi	Kalenteri päivä / HTV2 kum.	Kalenteri päivää / HTV2 kum.	Kalenteri päivää / HTV2 kum.	Poissaolojen muutos-%	Poissaolojen muutos-%
Sairaus	30,28	29,31	26,07	3,3%	16,2%
Työtapaturma	1,11	0,66	1,08	68,4%	3,1%
Kaikki yhteensä	31,39	29,97	27,15	4,8%	15,6%



# Terveysperusteiset poissaolot koodeittain

Kk	10			
Kalenteripv_kum/HTV2_kum	Sarakeotsikot			
Riviotsikot		2023	2022	2021
[-] Sairaus		30,3	29,3	26,1
Sairausloma		24,7	20,6	23,3
Sairausloma,esimiehen lupa		3,7	4,4	2,0
Vapaa-ajan tapaturma		1,3	1,1	0,7
Liikennevahinko		0,5		
Pakottavat perhesyyt (palkaton)		0,1	0,1	
Yleisvaarallinen tartuntatauti			3,1	0,1
[-] Työtapaturma		1,1	0,7	1,1
Työmatkatapaturma		0,9	0,3	0,5
Työtapaturma		0,2	0,4	0,6

